

自然災害に対する強さへのこだわりはもちろん、子育てのための工夫が満載の住まいを見て、触れて、ご体感ください。



LDK



LDKと回遊できる、続き間のコーナー和室

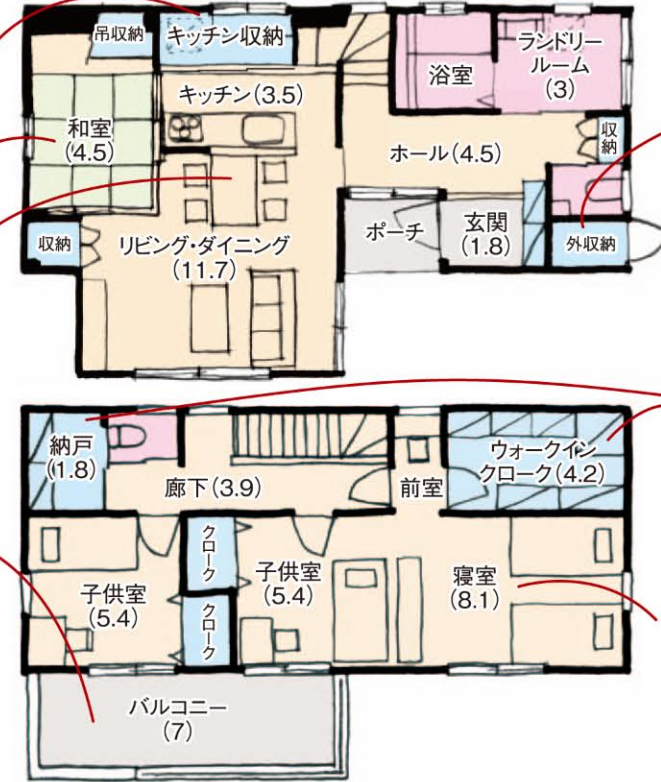
キッチン廻りもスッキリ。家事効率もよくなるキッチン収納。

多目的に活用できる重宝するコーナー和室。LDKと回遊できます。

キッチンからLDKを見渡せ、家事をしながら、家族とのふれあいが楽しめます。

洗濯物干し場として、またガーデニングやアウトドア・セカンドリビングとしても活用できる大型バルコニーです。

- 敷地面積/173.64㎡(52.52坪)
- 延床面積/122.00㎡(36.96坪)
- 1F/64.50㎡(19.54坪)
- 2F/57.50㎡(17.42坪)



タイヤやレジャー用品、外廻り用品などをしまえる外収納。

大型ウォークインクローク、各室収納、納戸と収納たくさん。各室すっきり広びろ。美しい暮らしが実現。

1部屋の大空間としても成長期には間仕切って2部屋にもなるフレキシブルな2ドア1ルーム設計。

Panasonic Builders Group  
パナソニックビルダーズグループ

パナソニック耐震住宅工法  
**テクノストラクチャーの家**

**木+鉄**

大切なものを守る思いをより強く、長く。高耐震性能の住まい。

木の優しさと鉄の強さのハイブリッド工法。パナソニックは「想い」と「技術」を結集しました。

木と鉄の複合梁「テクノビーム」と高強度オリジナル接合金具を使用した「テクノストラクチャー工法」が地震に強い住まいを実現しました。

従来の木造住宅【木の梁】

梁が弱いとわみが出て、構造全体もグラグラ。

テクノストラクチャー工法【テクノビーム】

梁の強さが大空間を支えます。

最新の構造計算システム。

綿密な構造計算を、一棟一棟で実施。信頼の設計を実現する独自のシステムです。

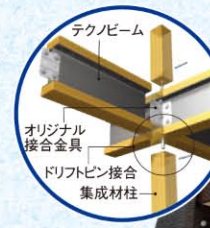
440項目のチェック

全ての住宅にテクノストラクチャーの構造計算書をお付けしています。

実物大の耐震実験で震度7をクリア。

震度7相当の揺れを5回も加える実大振動実験で強度が立証されています。

※実大震動実験



※テクノストラクチャー構造イメージ

耐震性の強さへのこだわりが目に見えるように、「壁に施工した制震システム」「天井上のテクノビーム」の構造体感コーナーを設置してあります。ぜひ会場にてお確かめください。

使いやすさや家計・地球に優しい。機能的で高品質なパナソニックの住宅設備。

汚れやすい場所も拭くだけでキレイになるパナソニックキッチン「Living Station」

- スキマレスシンク 段差が小さく、継ぎ目の隙間がないので、汚れが溜まりにくいシンクルで美しいシンクです。網コゴはゴミが集まりやすい形状に加え、生ゴミが捨てやすい網コゴです。
- IH キッキングヒーター 火がないから安全安心。美しい結晶化ガラストップ。フラット天面だからふきこぼれのお手入れもさっと拭くだけ。鉄・ステンレス対応。
- たっぷり収納 大きなものも細かいものも「使うところ」へ、「整理しやすかつたっぷり入る」かしい収納です。

テレビでおなじみ。流すたびに、便器をキレイにパナソニック全自動おそうじトイレ「アラウーノS」

1日当たり水量が137ℓもお得！しかも汚れがしっかりと落ちる！お得な節水トイレです。

※手洗いカウンターは、標準仕様と異なります。

なめらかな人造大理石の浴槽は、お掃除もラクラク。パナソニックバスルーム「ココチーノ」

ここちいいなめらかさの「スゴビカ素材」、汚れをはじいてキレイを持続させます。

保温浴槽II 湯かしたお湯が冷めにくい保温浴槽採用。

5時間で2度下がるだけ！

スバイラル水流 水が勢いよく戻り洗って洗浄。

激落ちバブル 2種類の泡で1回1回洗浄。

パナソニック「エコキュートフルオートタイプ」

フルオートタイプスイッチばん！でお湯はり・保温・足し湯までおまかせです。

光熱費節約のポイントは、給湯がカギなのです。

- 低騒音 38dB
- 自動お湯はり
- ダブル湯温コントロール
- ボイスリモコン

ヒートポンプユニット 貯湯ユニット