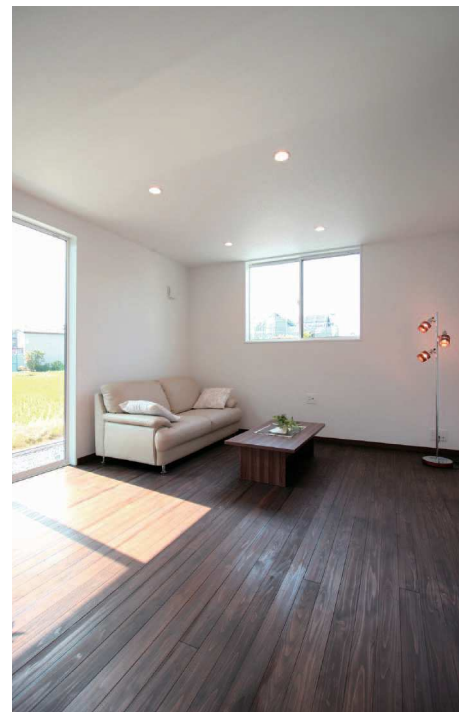
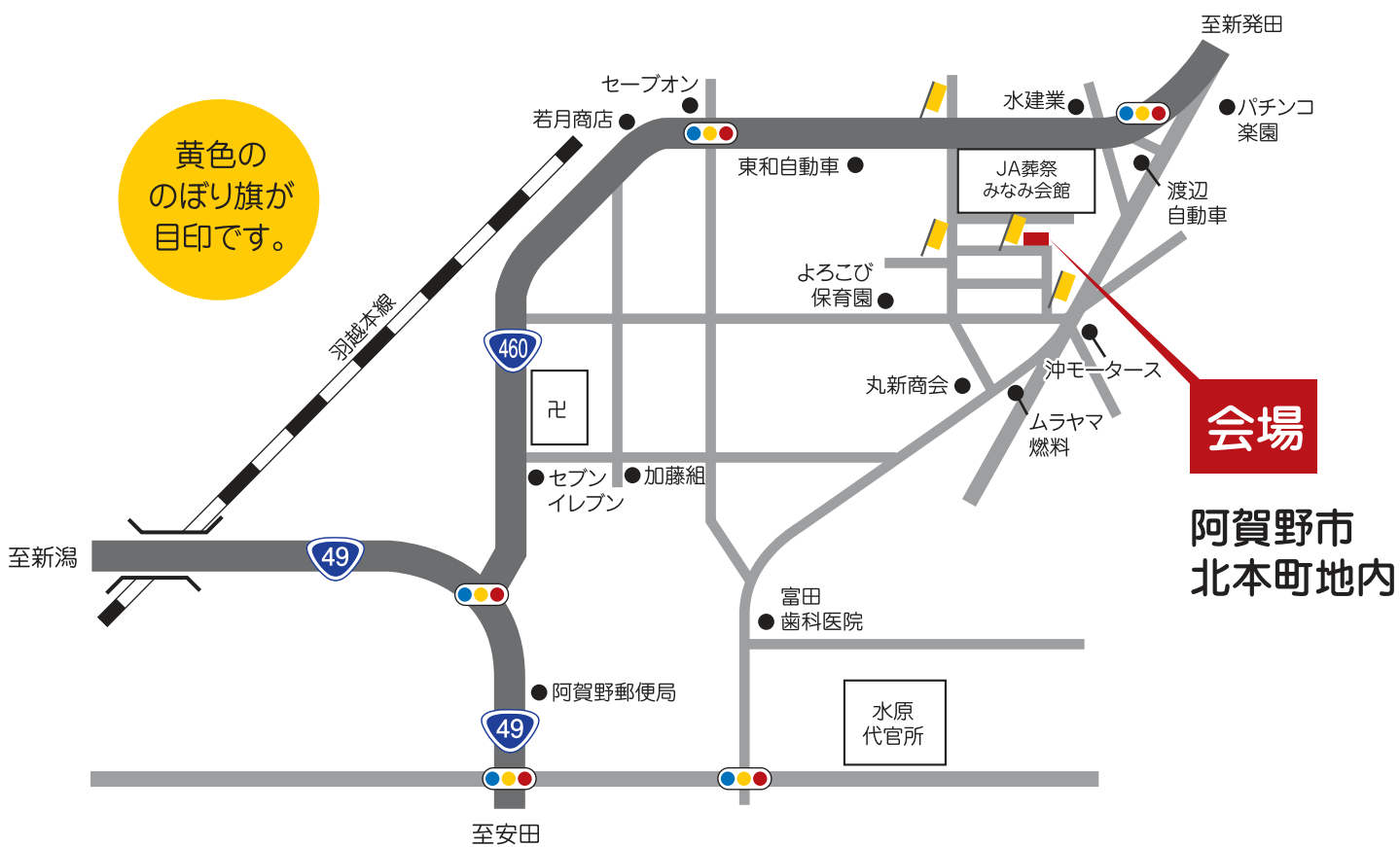
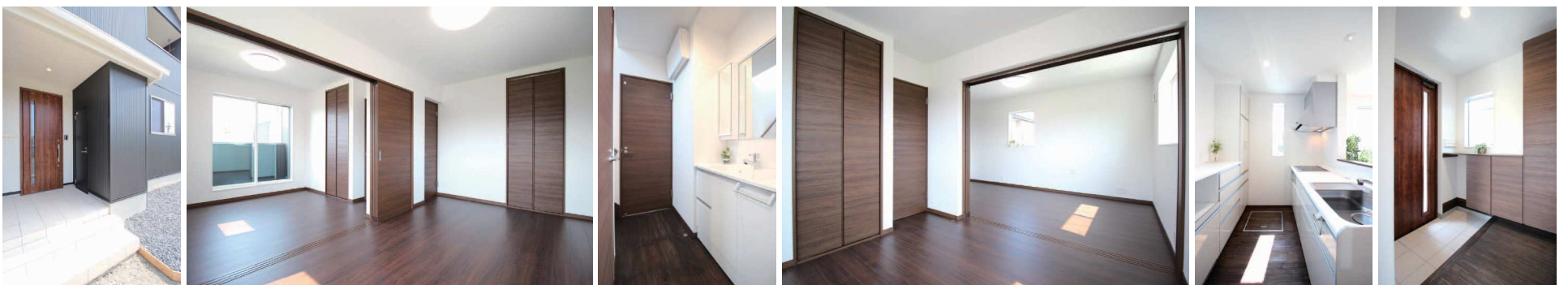




シンプルコンパクトな住まい
 黒をベースとしたシンプルな外観。
 夢のガレージを併設しました。
 室内は白を基調とすることで、
 床と建具の木目が引き立ちます。
 回遊動線プランによって廊下をなくし、
 面積を抑えつつも機能的な間取りとしました。
 床面積24坪に満たないながらも、機能的で、
 「小さくても広く住まう」をテーマに完成しました。
 狭小敷地にも対応できるプランです。
 ぜひこの機会にこの空間づくりをご体感ください。

OPEN HOUSE

6/18 SAT・19 SUN
 開催期間 AM10:00~PM5:00 **2日間限定**



木造2階建
 1階床面積/ 39.74㎡ (12.04坪)
 2階床面積/ 38.09㎡ (11.54坪)
 延べ床面積/ 77.83㎡ (23.58坪)



株式会社 坂詰製材所
サカヅメハウジング

〒959-2221 新潟県阿賀野市保田3858
 越後杉ブランド認証材生産工場 一級建築士事務所
 宅地建物取引業 新潟県知事免許(第)第3677号 建設業登録(特-23)第12457号

■資料請求・お問い合わせ
TEL.0250-68-2536
<http://www.s-housing.com>