

事務所併設な住まい

高台に建つやわらかな印象の外観。
来る人をやさしく迎え入れます。

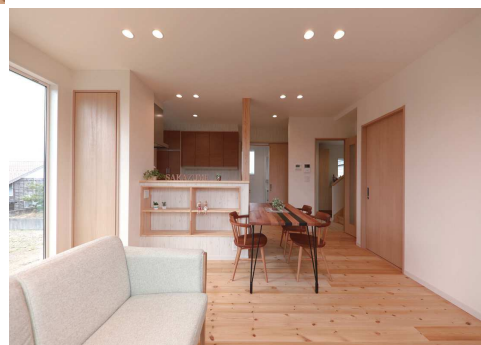
室内は無垢の木の床を活かして、
明るく温かな空間にまとめました。

見晴しの良い2階へは、

上がり易い緩やかな階段が続きます。

収納は豊富で、こだわりの造り付け家具は
沢山の資料を保管できます。

プライベートと仕事を両立する住まいです。
ぜひこの機会にご体感ください。



OPEN HOUSE

2日間
限定開催

11/25(土)・26(日)

am10:00 ~ pm5:00

株式会社ケアセンターのぞみ様の事業所をお借りいたします。



MAP

阿賀野市寺社物見山団地内



会場の詳しいご案内をご希望の方は、下記[営業番号]までお電話ください。



◀ Google Mapで見学会の場所を確認できます。(スマートフォンまたはタブレットでご利用ください)

黄色いのぼり旗が目印です。



木造2階建
1階床面積 / 74.11㎡ (22.45坪)
2階床面積 / 43.88㎡ (13.29坪)
延べ床面積 / 117.99㎡ (35.74坪)
(事務所部分含む)



株式会社 坂詰製材所
サカヅメハウジング

〒959-2221 新潟県阿賀野市保田 3858

営業番号 080-8031-3850 (斉藤)

代表番号 0250-68-2250

代表FAX 0250-68-3755

facebook 更新中!!

サカヅメハウジングで検索 → → →

