

即入居可能

※お引渡しはご精算・登記
手続き完了後となります。

月々5万円台~のお支払いでマイホームが手に入るチャンス!

ism-Style

CUSMO

CUSMOモデルハウス 販売します

ism-Style CUSMO

| B棟 |

30 | 選べる家具・カーテン | 万円分プレゼント!

2025年1月末までのご契約に限ります。

※家具とカーテンの合計金額になります。当社
提携メーカーのカタログよりお選びいただけます。



残り1棟となりました | マイホームをご購入の方は
お早めにお問合せください。



事前予約にていつでも内覧可能です!
お電話・ホームページよりご連絡ください。

株式会社 坂詰製材所 不動産部

Tel.0250-68-2250 <https://s-housing.com>



T.959-2221
新潟県阿賀野市保田3858番地
Fax.0250-68-3755
@sakazumehousing
Instagram Facebook



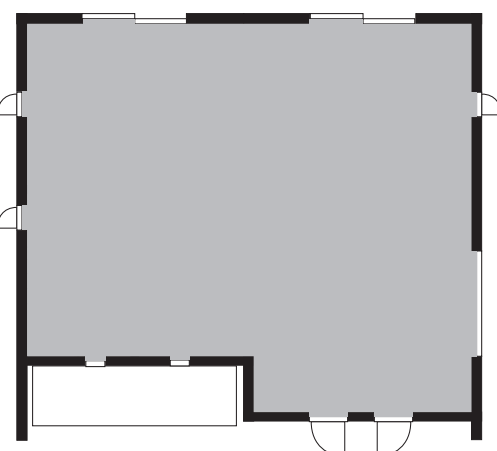
SUSTAINABLE DEVELOPMENT GOALS
株式会社坂詰製材所は持続可能な開発目標(SDGs)を支援しています
(公社)新潟県宅地建物取引業協会会員 (公社)首都圏不動産公正取引協議会加盟
宅地建物取引業 新潟県知事(第)第3677号 一般建設士事務所 新潟県知事(第)第4758号
特定建設業 新潟県知事(特)第12457号 JAS認証工場タイプA

ism-Style CUSMO A棟

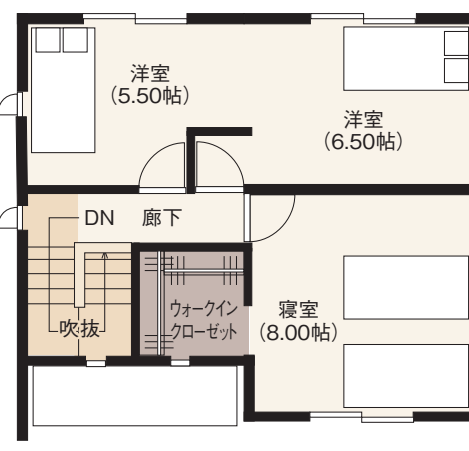
ism-Style CUSMO B棟

2階建 2LDK 駐車場4台
[エアコン2台 仕切れる洋室 階段下外収納]

ご成約いただきました。
ありがとうございました。



2F



販売価格 [土地+建物] **2,250万円** [消費税込]
※別途諸費用がかかります。

住宅ローン
返済シミュレーション
■頭金:0円 ■借入額:2,250万円(ボーナス返済なし)
月々返済額 **59,205円**~
※
※変動金利0.58%、返済期間35年、元利返済方式にて計算しております。(イオン銀行からの借入で試算)

間取り:2LDK/地目:宅地/土地面積:178.53㎡(54.00坪)/1F:43.06㎡/2F:43.06㎡/延床面積:86.12㎡(26.04坪)/私道負担:なし/道路幅員:南西7.0m/木造2階建/都市計画:非線引区域/建ぺい率:60%/容積率:200%/取引態様:売主/2024年9月完成/建築確認番号:R6-0538/用途地域:1種住居/東北電力/上下水道/LPG/広告取引有効期限:2025年1月31日

Panasonic

オールパナソニックの高品質



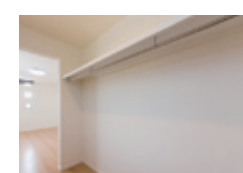
家族を見守れるキッチン

奥様の料理中にも家族を見守り、コミュニケーションが取れる対面キッチンを採用。(プランにより異なります)



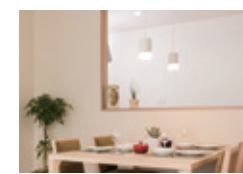
広い洗面脱衣室

梅雨時や花粉の多い時期のお洗濯物干し場としても利用できる広い洗面脱衣室。



充実の収納スペース

ウォークインクローゼットや階段下収納など充実の収納スペースを確保。



全照明LEDを採用

省エネで長寿命のLED照明なら、電気代を節約し、取換え手間の軽減できます。



充実したセキュリティ

カラーテレビインターホンが標準仕様。録画機能搭載で留守でも来訪者を後で確認可能。

住所:阿賀野市保田



GoogleMAPを見る



近隣施設

- 安田ウィンディ..... 徒歩約4分
- 新潟交通「保田小学校前」バス停... 徒歩約5分
- 阿賀野市立安田小学校..... 徒歩約10分
- 阿賀野市立安田中学校..... 徒歩約7分
- あがの市民病院..... 車で約16分(7.8km)
- セブン-イレブン阿賀野保田店... 徒歩約4分
- ドラッグストアマツモトキヨシ安田店... 徒歩約8分
- ダイソーひらせい安田店... 車で約3分(1km)
- 安田郵便局..... 徒歩約3分
- 大光銀行安田支店..... 徒歩約4分